

Omavalvontasuunnitelman raportointi 2/2024

Toimiala:

Terveyskeskus Mehiläinen ja Lääkäripalvelut, Mehiläinen Terveyspalvelut Oy

Raportin sisältö

Raportti koostuu Terveyskeskus Mehiläisen ja Lääkäripalveluiden omavalvontasuunnitelmassa määritetyistä osa-alueista. Näitä osa-alueita seuraamalla ja parantamalla voidaan varmistaa onnistuminen laadukkaiden ja turvallisten palveluiden tuottamisessa.

Omavalvontasuunnitelmassa seurattavia osa-alueita ovat mm.:

- Henkilöstö
- Toimitilat, laitteet ja tarvikkeet
- Lääkehoito
- Riskien ja epäkohtien tunnistaminen ja korjaavat toimenpiteet
- Potilasyhteyshenkilötyö
- Potilasasiakirjat ja henkilötietojen käsittely
- Potilan osallistumisen vahvistaminen ja muistutusten käsittely
- Omavalvonnan seurannan toteutuminen ja arviointi

Vuoden 2024 toisen kolmanneksen havainnot ja toimenpiteet

Omavalvonnan seurannan toteutus:

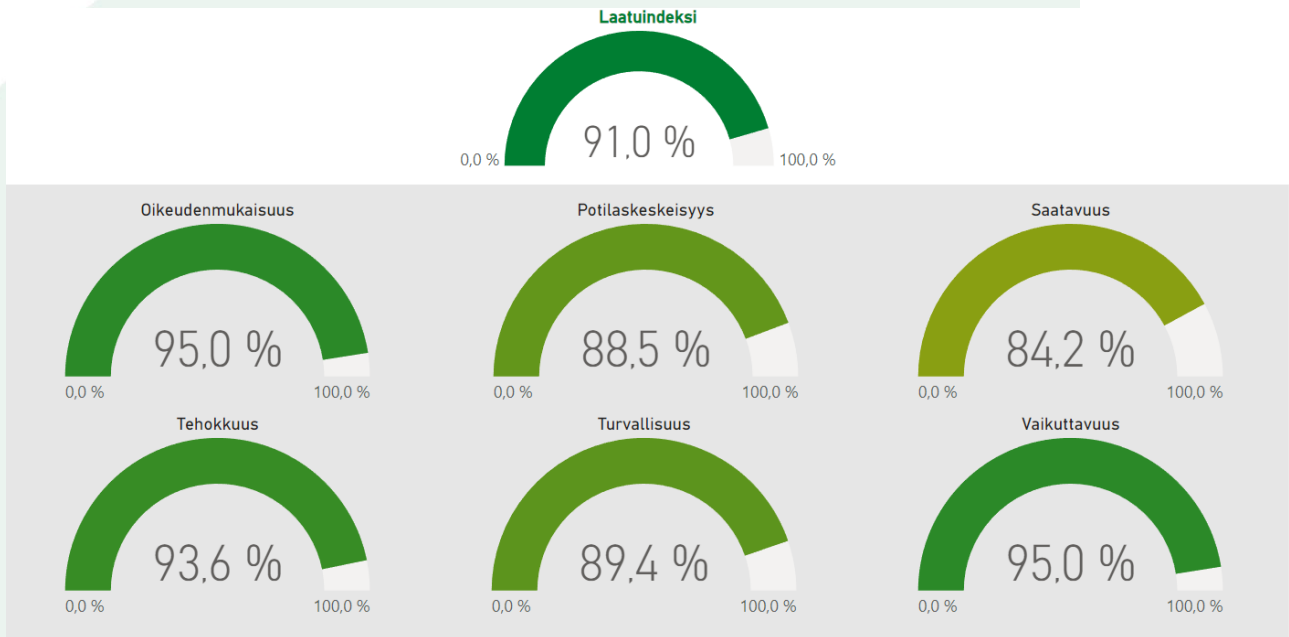
Omavalvonnan toteutumista on seurattu kolme kertaa vuodessa toteutettavien omavalvontakyselyn, sisäisten auditointien (ISO9001), kuukausittaisten toimipistekokousten, viikoittaisen johtoryhmätyöskentelyn ja toimipistekohtaisten tarkastuskäyntien avulla.

Omavalvontakysely toteutettiin 9/2024 ja siihen vastasi 100% yksiköistä. Omavalvontakyselyn tuloksia käydään läpi säännöllisissä kokouksissa ja niissä esiin nousseiden toimenpidetarpeiden toteutumista seurataan.

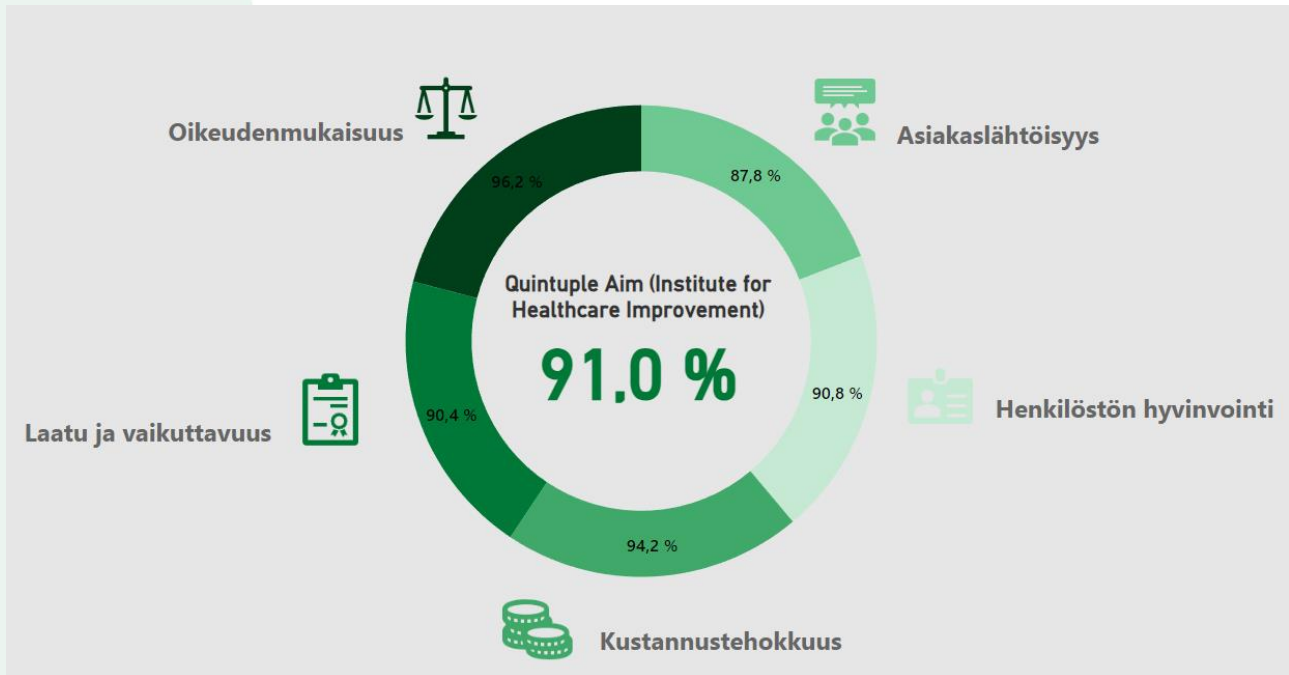
Sisäisiä auditointeja ja muita tarkastuskäyntejä tehtiin seuranta-aikana 4 kappaletta.



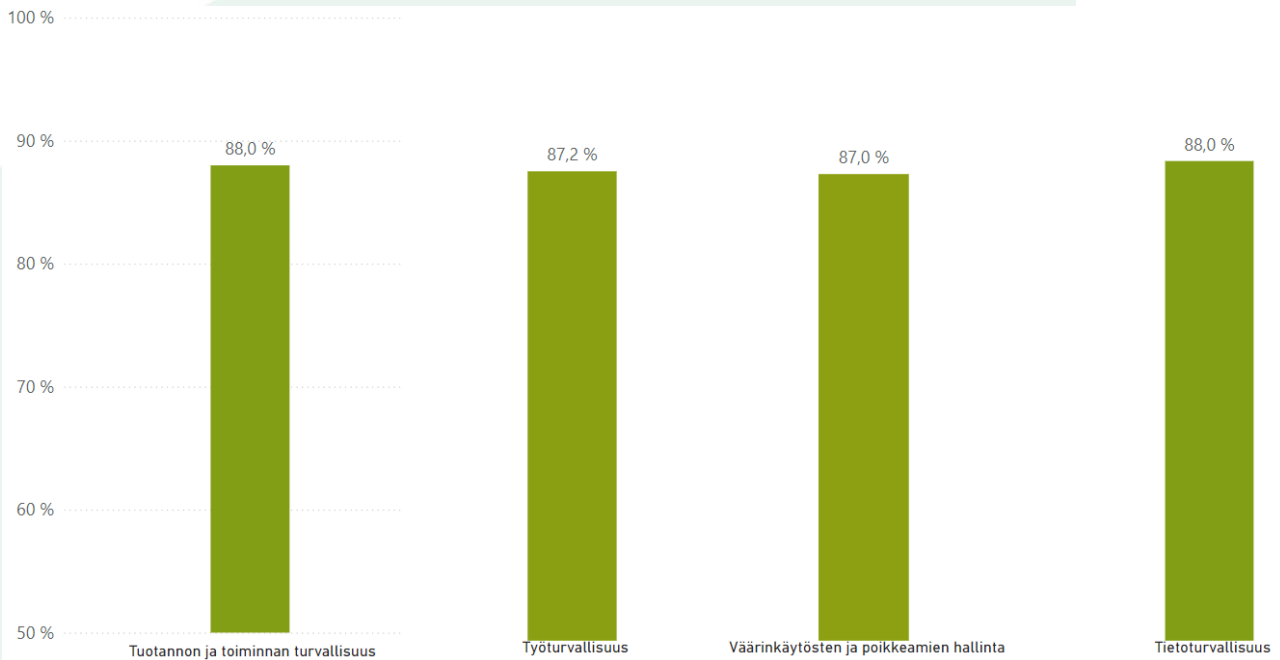
Omavalvonnan havainnot:



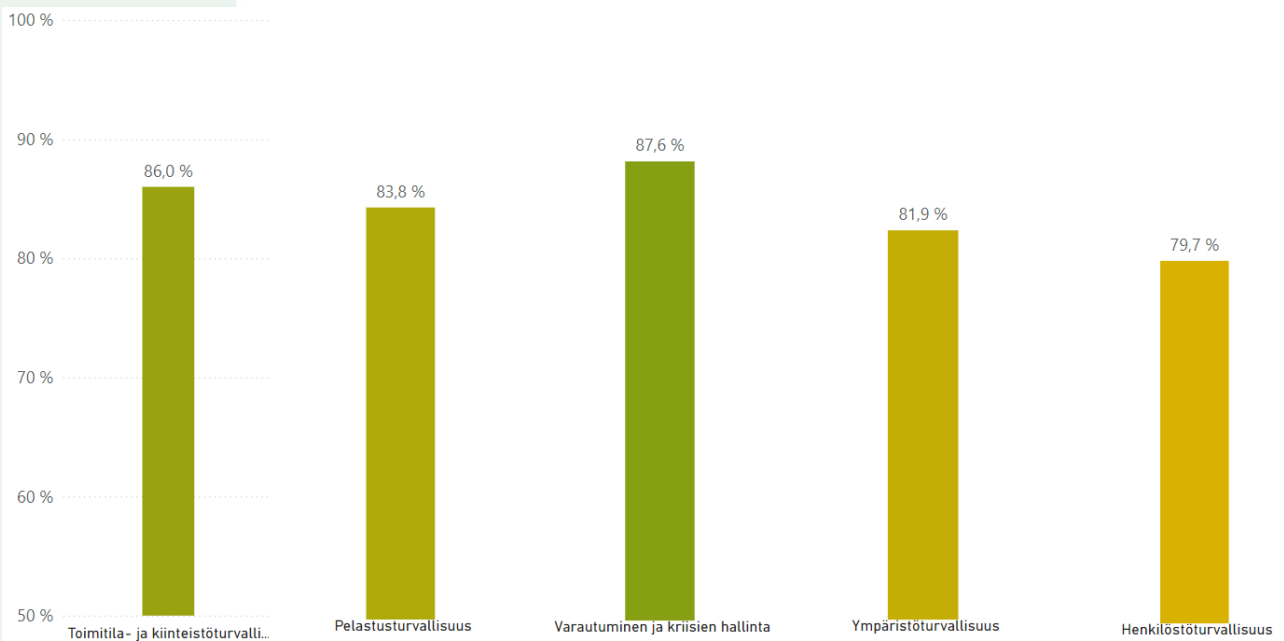
Kuva 1: Laadun osa-alueiden toteutuminen (Institute of Medicine)



Kuva 2: Terveysthuollon toiminnan optimointi (Quintuple Aim, Institute for Healthcare Improvement)



Kuva 3: Turvallisuuden eri osa-alueiden toteuma 1/2.



Kuva 4: Turvallisuuden eri osa-alueiden toteuma 2/2.



MEHILÄINEN

Omavalvonnan perusteella tehdyt merkittävimmät muutokset:

Potilasturvallisuus

- Lisätty henkilöstön tietoutta Laatuportti-järjestelmästä, joka on meillä käytössä häiritapahtumien ilmoittamiseen.
- Ohjeistettu henkilöstöä potilaan tunnistamisen varmistuksen suhteen, perehdytysohjeita täsmennetty tältä osin.

Ympäristöasiat

- Ympäristöohjelmien päivitysten ja suunniteltujen toimenpiteiden seuranta