



Omavalvontasuunnitelman raportointi 3/2024

Toimiala

Laajat ulkoistukset, Siikalatva, Mehiläinen Terveyspalvelut Oy, Terveyspalveluiden omavalvonta

Raportin sisältö

Raportti koostuu Siikalatvan omavalvontasuunnitelmassa määritetyistä osa-alueista. Näitä osa-alueita seuraamalla ja parantamalla voidaan varmistaa onnistuminen laadukkaiden ja turvallisten palveluiden tuottamisessa.

Omavalvontasuunnitelmassa seurattavia osa-alueita ovat mm.:

- Henkilöstö
- Toimitilat, laitteet ja tarvikkeet
- Lääkehoito
- Riskien ja epäkohtien tunnistaminen ja korjaavat toimenpiteet
- Potilasyhteyshenkilötyö
- Potilasasiakirjat ja henkilötietojen käsittely
- Potilan osallistumisen vahvistaminen ja muistutusten käsittely
- Omavalvonnan seurannan toteutuminen ja arviointi

Vuoden 2024 3. kolmanneksen havainnot ja toimenpiteet

Omavalvonnan seurannan toteutus:

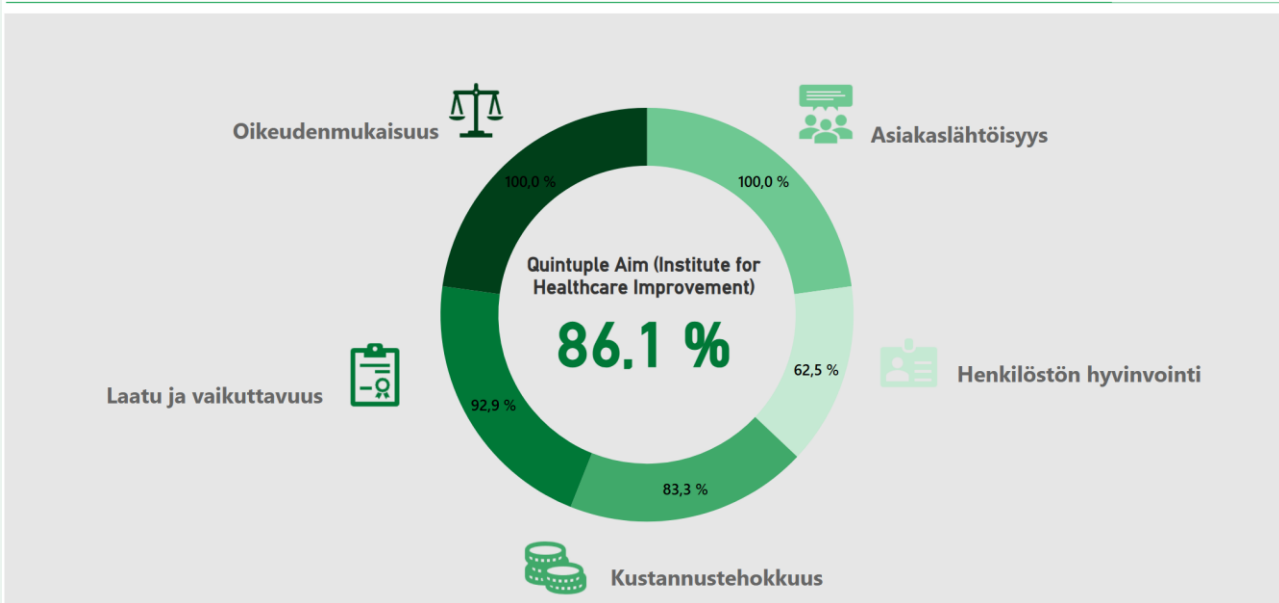
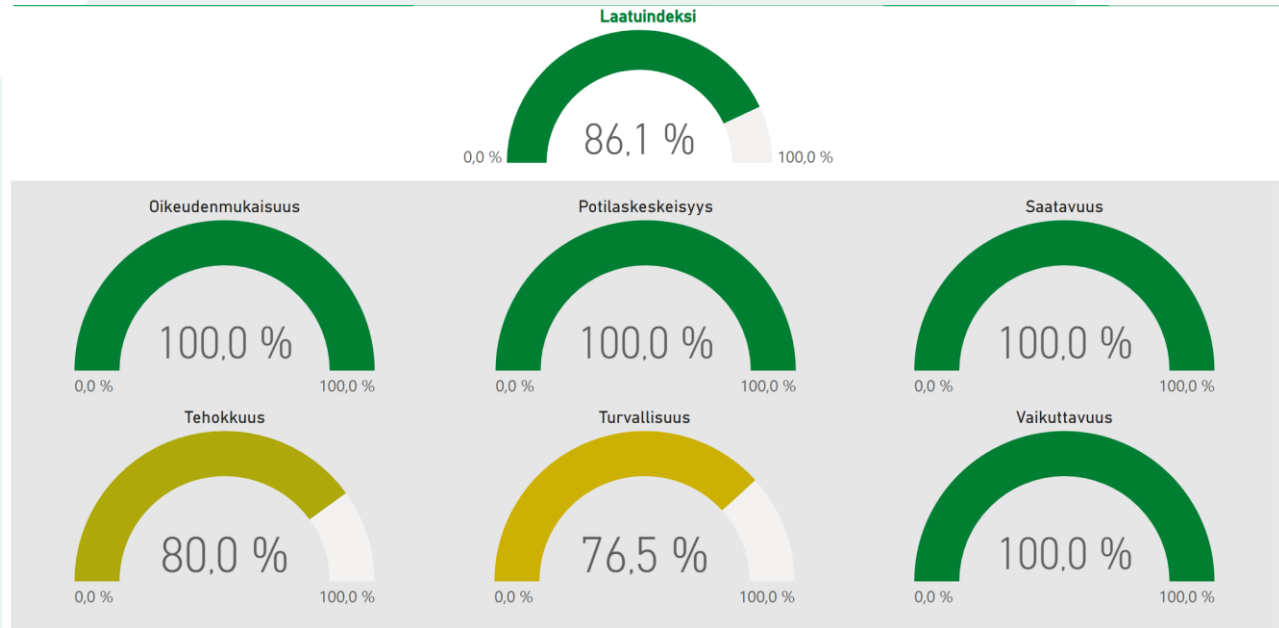
Omavalvonnan toteutumista on seurattu kolme kertaa vuodessa toteutuneiden omavalvontakyselyjen, sisäisten auditointien (ISO9001), kuukausittaisten yhteiskokousten, viikoittaisen johtoryhmätyöskentelyn ja tarvittavien toimipistekohtaisten tarkastuskäyntien avulla.

Omavalvontakysely toteutettiin 9/2024 ja siihen vastasi 100% yksiköistä. Omavalvontakyselyn tuloksia käydään läpi säännöllisissä kokouksissa ja niissä esiin nousseiden toimenpidetarpeiden toteutumista seurataan.

Sisäisiä auditointeja ja muita tarkastuskäyntejä tehtiin seuranta-aikana 2 kappaletta.



Omavalvonnan havainnot, Siikalatvan terveysasemat:





Turvallisuuden osa-alueet

Kyllä-vastausten osuus (sivu 1)

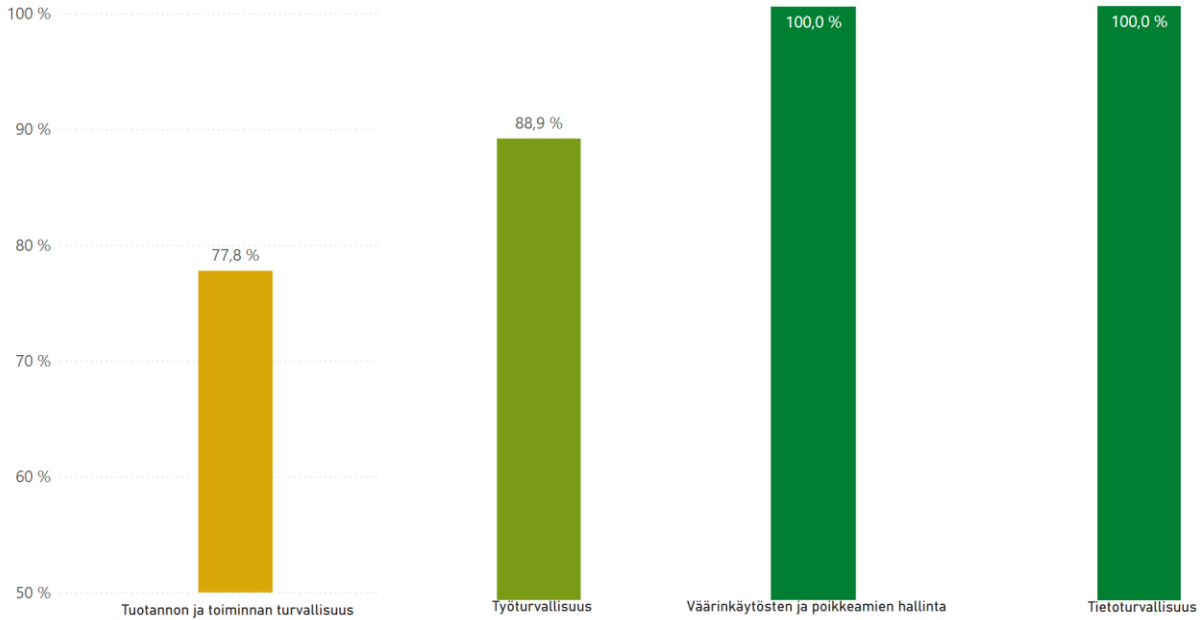
Liiketoiminta, Yksikkö / Toiminto

Terveyskeskukset (Liiketoiminta) + SO1225 Siikalatvan terveysasemat (Yksikkö...)

VuosiKvartaali

2024/3

Vastausprosentti



Turvallisuuden osa-alueet

Kyllä-vastausten osuus (sivu 2)

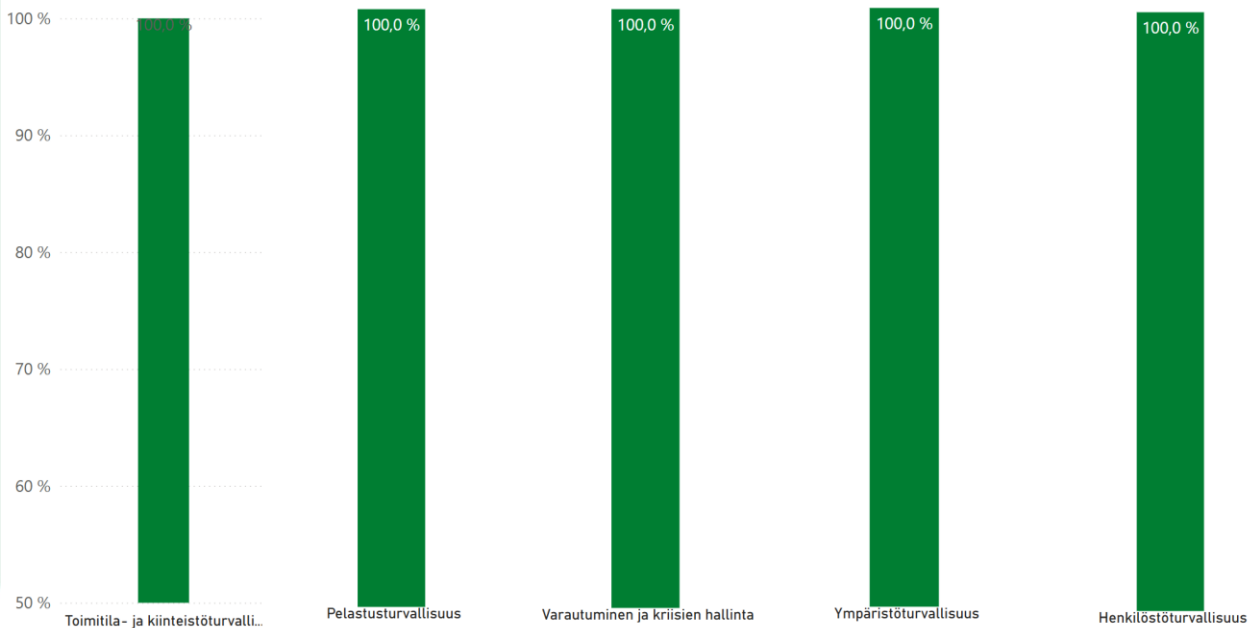
Liiketoiminta, Yksikkö / Toiminto

Terveyskeskukset (Liiketoiminta) + SO1225 Siikalatvan terveysasemat (Yksikkö...)

VuosiKvartaali

2024/3

Vastausprosentti





Omavalvonnan perusteella tehdyt merkittävimmät muutokset:

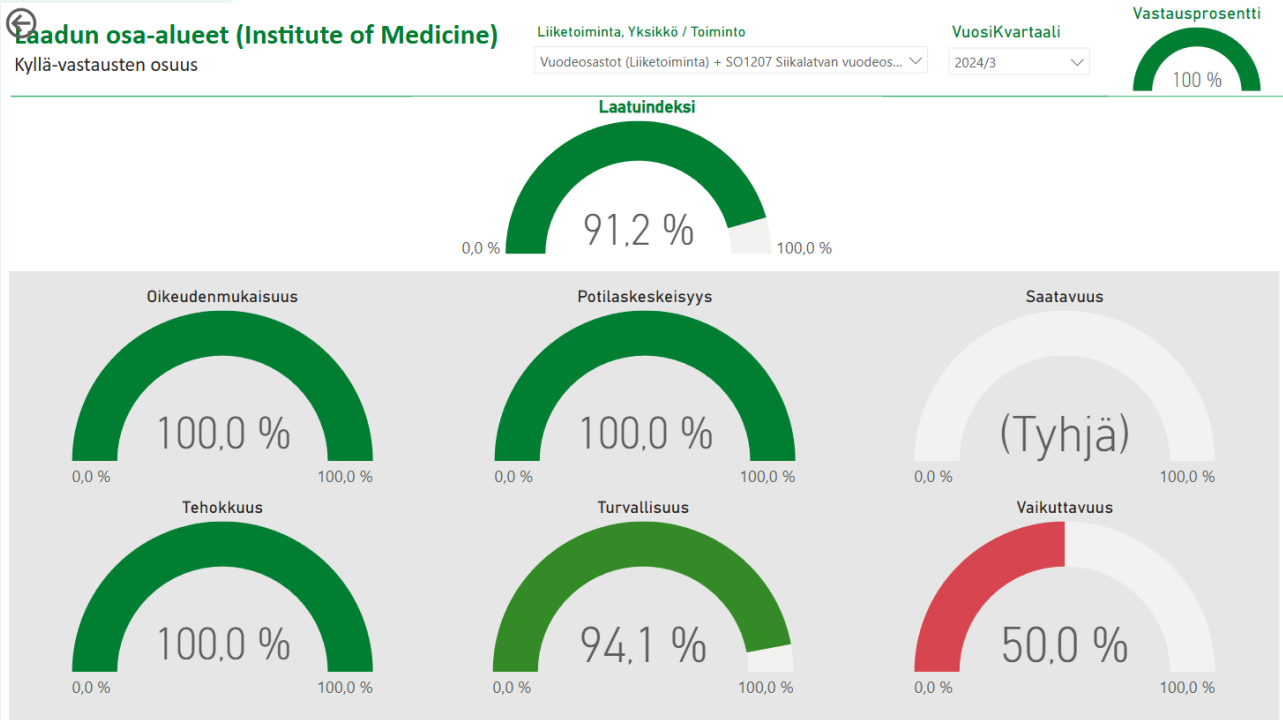
Henkilöstö

- Pistotapaturmaohjeet eivät ole olleet helposti saatavilla. Sharepoint-sivuston päivityksen yhteydessä pistotapaturmaohje linkitetään suoraan etusivun ”vohveliin”.
- Tehtäväkuvausten laadinta on aloitettu kaikille tehtäville ja samalla varmistetaan perehdytyksen dokumentoinnin ohjeistus.

Laiteturvallisuus

- Laiterekisterin ajantasaistamista jatketaan

Omavalvonnan havainnot, Siikalatvan vuodeosasto:





MEHILÄINEN

Terveysthuollon toiminnan optimointi

Kyllä-vastausten osuus

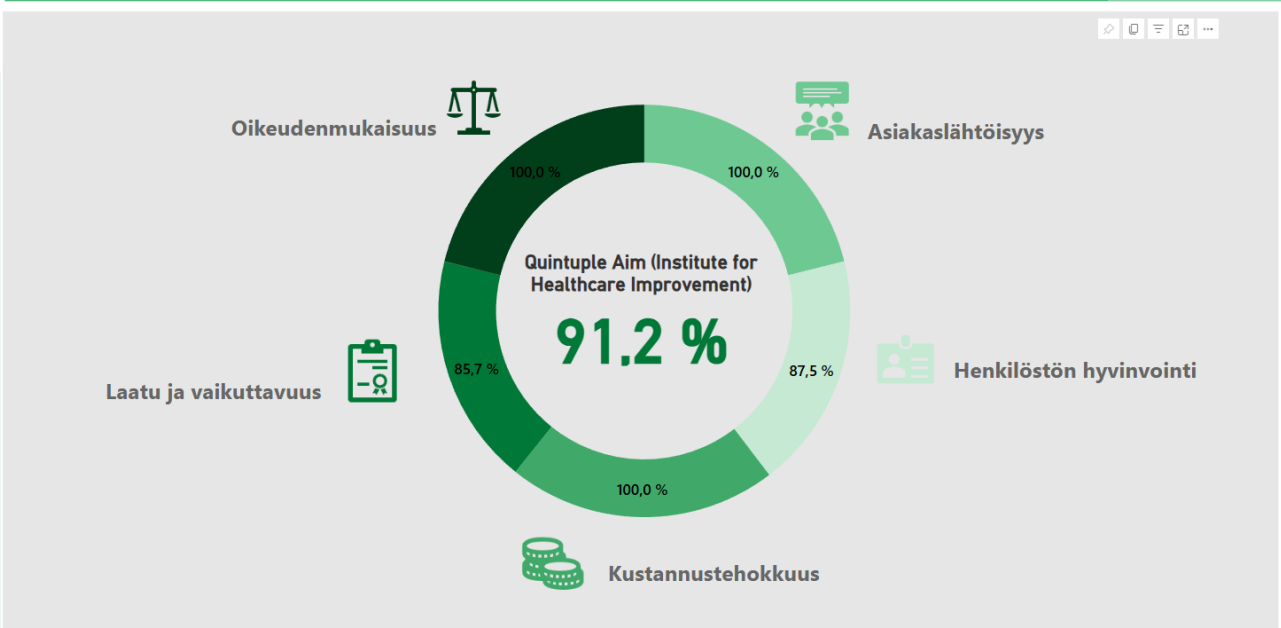
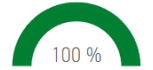
Liiketoiminta, Yksikkö / Toiminto

Vuodeosastot (Liiketoiminta) + SO1207 Siikalatvan vuodeosasto...

VuosiKvartaali

2024/3

Vastausprosentti



Turvallisuuden osa-alueet

Kyllä-vastausten osuus (sivu 1)

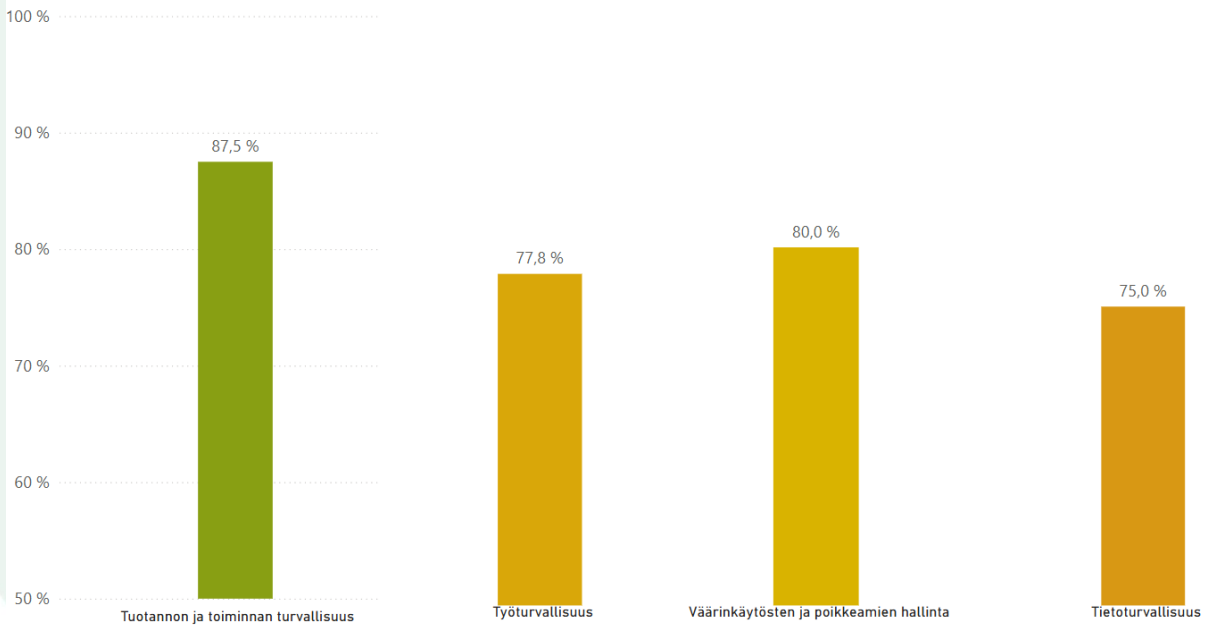
Liiketoiminta, Yksikkö / Toiminto

Vuodeosastot (Liiketoiminta) + SO1207 Siikalatvan vuodeosasto (Yksikkö / Toi...

VuosiKvartaali

2024/3

vastausprosentti





Turvallisuuden osa-alueet

Kyllä-vastausten osuus (sivu 2)

Liiketoiminta, Yksikkö / Toiminto

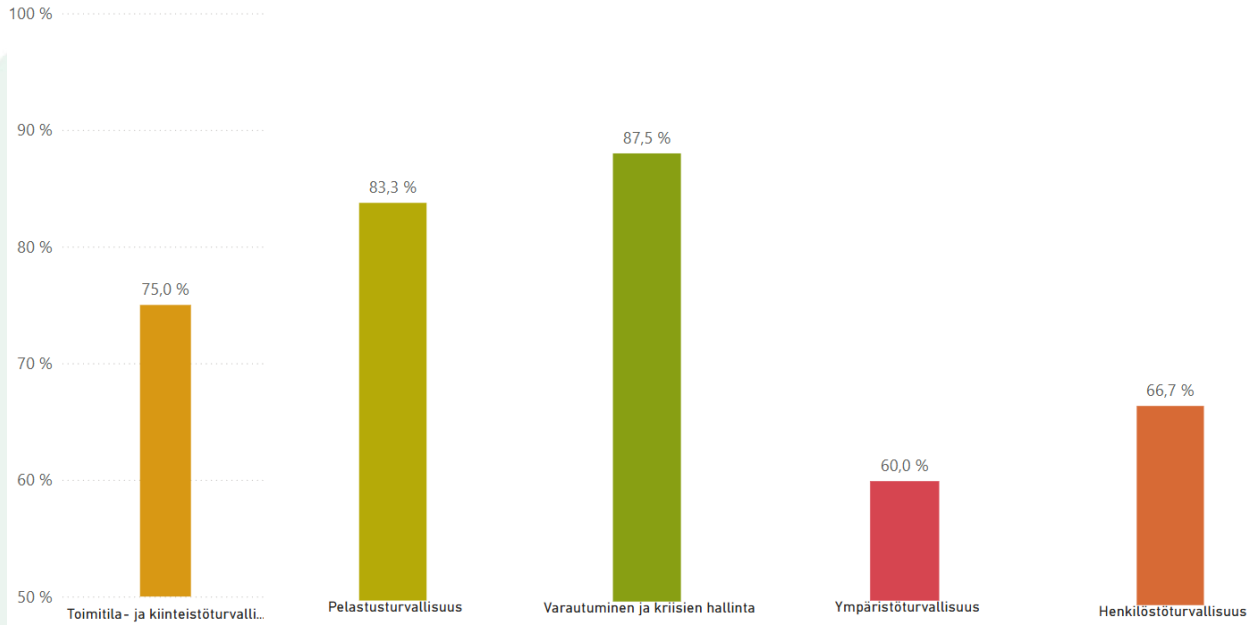
Vuodeosastot (Liiketoiminta) + SO1207 Siikalatvan vuodeosasto (Yksikkö / Toi...)

VuosiKvartaali

2024/3

Vastausprosentti

100 %



Omavalvonnan perusteella tehdyt merkittävimmät muutokset:

Henkilöstö:

- Perehdytyksessä ja sen dokumentoinnissa on ollut puutteita. Yksikössä kyselyn jälkeen aloittaneiden työntekijöiden perehdytys on dokumentoitu. Perehdytyksen dokumentointia rakennetaan toimivaksi ja helppokäyttöiseksi

Ympäristö:

- Ympäristösuunnitelman päivitys ja laajennus on aloitettu.