

## **Omavalvontasuunnitelman raportointi 3/2024 (10/2024 – 01/2025)**

### **Toimiala**

Mehiläinen Länsi-Pohjan somaattisen erikoissairaanhoidon, perusterveydenhuollon ja kuntoutuksen palvelut. Mehiläinen länsi-Pohja Oy ja Mehiläinen Terveyspalvelut Oy/Keminmaan palveluyksikkö

### **Raportin sisältö**

Raportti koostuu Mehiläinen Länsi-Pohjan omavalvontasuunnitelmassa määritetyistä osa-alueista. Näitä osa-alueita seuraamalla ja parantamalla voidaan varmistaa onnistuminen laadukkaiden ja turvallisten palveluiden tuottamisessa.

Omavalvontasuunnitelmassa seurattavia osa-alueita ovat mm.:

- Henkilöstö
- Toimitilat, laitteet ja tarvikkeet
- Lääkehoito
- Riskien ja epäkohtien tunnistaminen ja korjaavat toimenpiteet
- Potilasyhteyshenkilötyö
- Potilasasiakirjat ja henkilötietojen käsittely
- Potilan osallistumisen vahvistaminen ja muistutusten käsittely
- Omavalvonnan seurannan toteutuminen ja arviointi

### **Seurantajakson havainnot ja toimenpiteet**

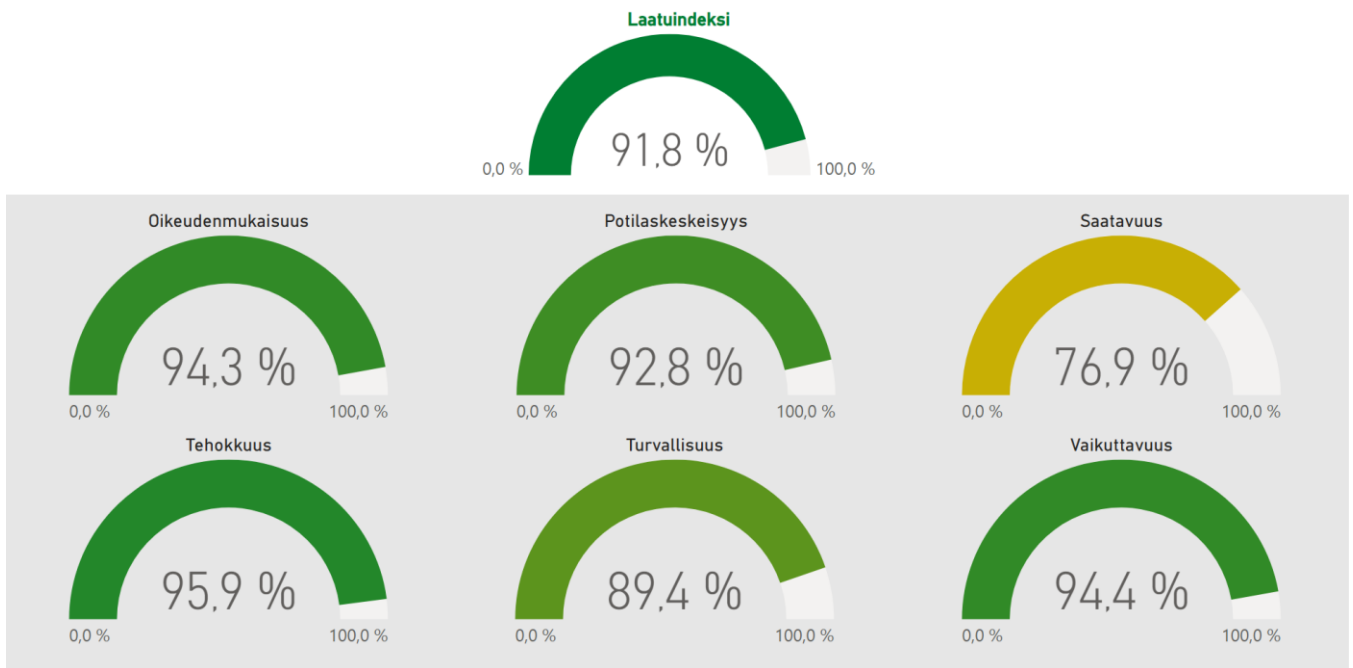
#### **Omavalvonnan seurannan toteutus:**

Omavalvonnan toteutumista seurataan kolme kertaa vuodessa toteutettavien omavalvontakyselyn, sisäisten auditointien (ISO9001), kuukausittaisten toimipistekokousten, viikoittaisen johtoryhmätyöskentelyn ja toimipistekohtaisten tarkastuskäyntien avulla.

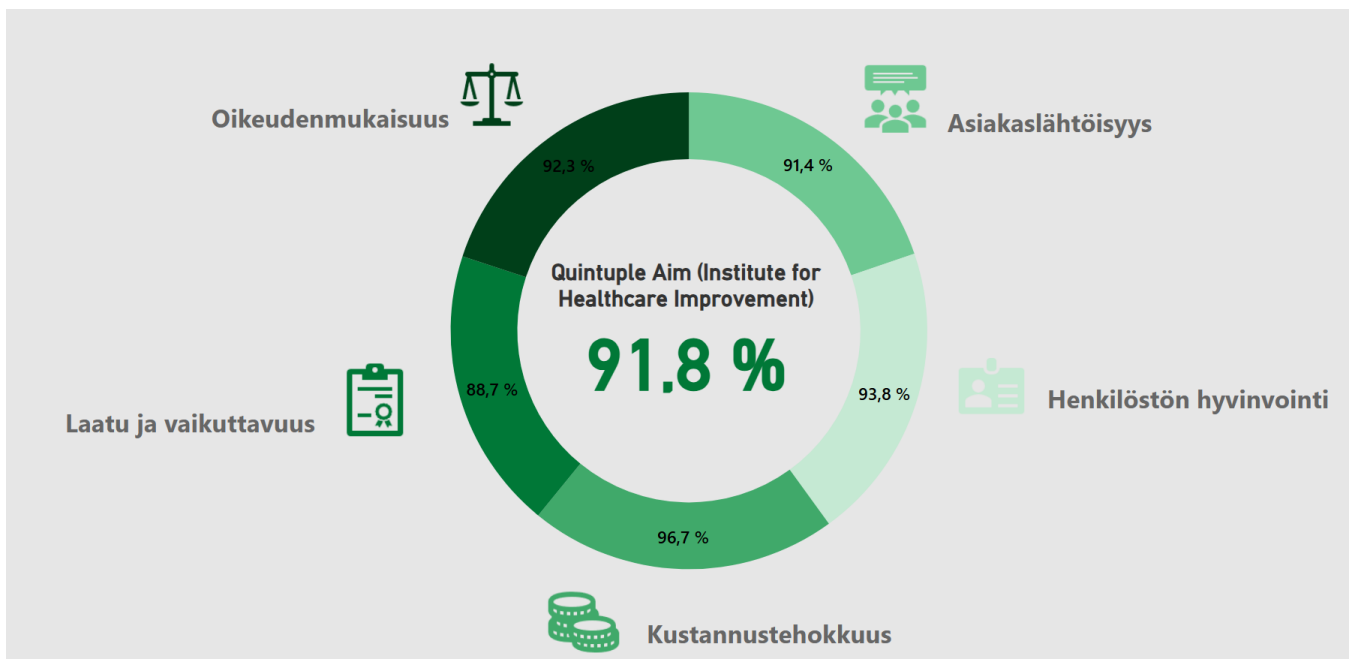
Omavalvontakysely toteutettiin 1/2025 ja siihen vastasi 92 % yksiköistä. Omavalvontakyselyn tuloksia käydään läpi säännöllisissä kokouksissa ja niissä esiin nousseiden toimenpidetarpeiden toteutumista seurataan.

Sisäisiä auditointeja ja muita tarkastuskäyntejä tehtiin seurantajakson aikana 2 kappaletta.



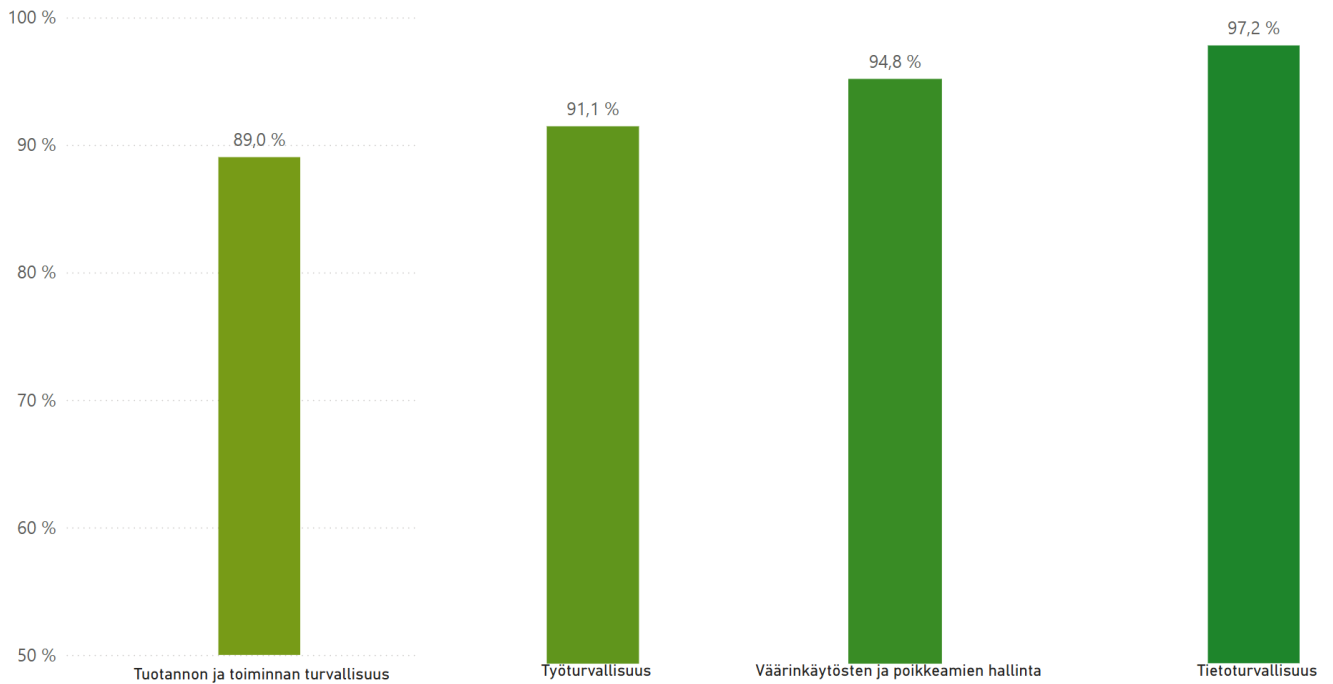


Kuva 1: Laadun osa-alueiden toteutuminen (Institute of Medicine)

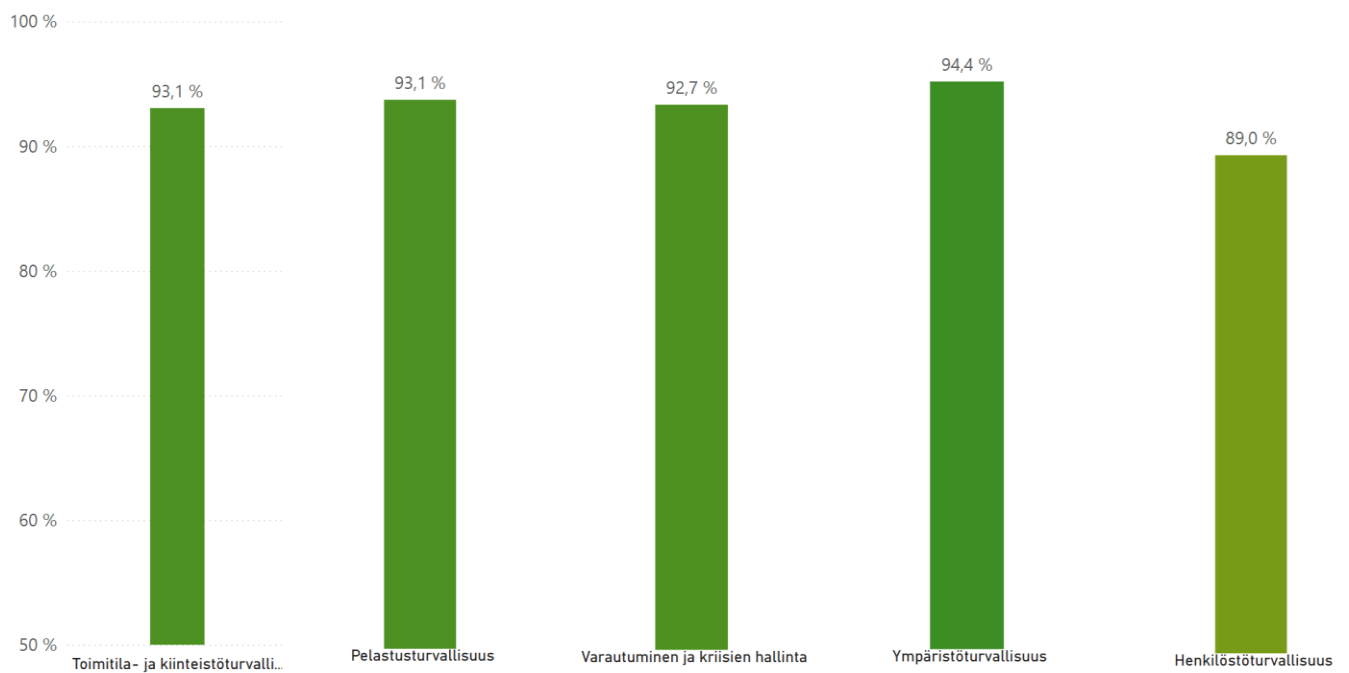


Kuva 2: Terveydenhuollon toiminnan optimointi (Quintuple Aim, Institute for Healthcare Improvement)





Kuva 3: Turvallisuuden eri osa-alueiden toteuma 1/2.



Kuva 4: Turvallisuuden eri osa-alueiden toteuma 1/2.



## **Omaavunnon perusteella tehdyt merkittävimmät muutokset:**

### **Potilasturvallisuus**

- Ohjeistettu henkilöstöä potilaan tunnistamisen varmistuksen suhteen, perehdytysohjeita täsmennetty tältä osin.
- Lääkinnällisten laitteiden laiterekisterin ylläpitoon liittyvää koulutusta järjestetty yhdessä hyvinvointialueen kanssa

